



**КОМИТЕТ ИМУЩЕСТВЕННЫХ ОТНОШЕНИЙ
АДМИНИСТРАЦИИ ПЕРМСКОГО МУНИЦИПАЛЬНОГО ОКРУГА**

РЕШЕНИЕ

о размещении объектов № 650

Пермский край
Пермский округ

31.03.2023

Комитет имущественных отношений администрации Пермского муниципального округа разрешает Открытому акционерному обществу «Межрегиональная распределительная сетевая компания Урала» (ИНН 6671163413, ОГРН 1056604000970, почтовый адрес: 620026, г. Екатеринбург, ул. Мамина-Сибиряка, д. 140)

размещение объекта «строительство ВЛИ 0,4 кВ и установка ИСУЭ по ГБП от ТП №2071, Пермский р-н, д. Аннинск (Муллаярова А.М., договор №4100021244)»

на землях муниципальная собственность

на срок бессрочно

Местоположение: Пермский край, Пермский муниципальный округ, д. Аннинск.

Приложение: схема предполагаемых к использованию земель или части земельного участка.

Особые условия использования:

1. При установке опор электросетевого хозяйства учесть параметры ширины проезда улично-дорожной сети, во избежание сужения полосы отвода дороги. Установить опоры на расстоянии не более 2 метров от границ земельного участка.
2. Получение разрешения на производство земляных работ.

Председатель комитета имущественных отношений администрации Пермского муниципального округа



(подпись, печать)

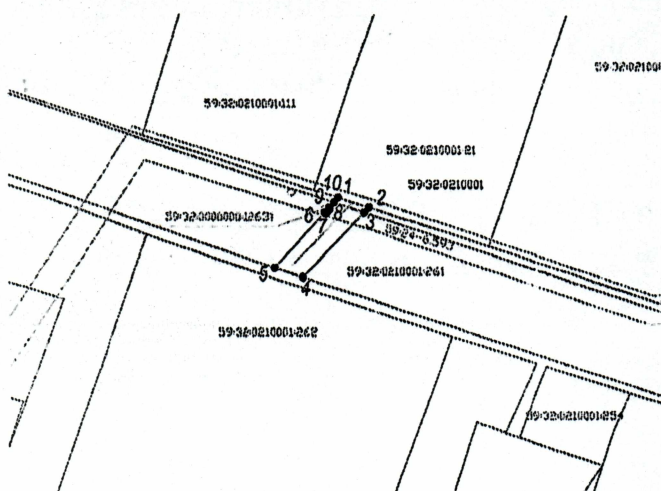
Д.В. Ракицкий

СХЕМА ГРАНИЦ
предполагаемых к использованию земель
или части земельного участка

Объект: «Строительство ВЛИ 0,4 кВ и установка ИСУЭ на ГБП от ТП №2071, Пермский р-н, д. Аннинск (Муллаярба А.М., договор №4100021244)»
 Местоположение: Пермский край, Пермский муниципальный район, д. Аннинск
 Площадь земель или части земельного участка: 49 кв.м.
 Категория земельного участка: Земли населенных пунктов
 Вид разрешенного использования: —

Каталог координат, м		
№ точки полигона	X	Y
1	449686,85	2216257,70
2	449685,50	2216261,85
3	449684,82	2216261,21
4	449675,93	2216252,93
5	449677,33	2216249,15
6	449684,79	2216255,87
7	449684,73	2216256,14
8	449685,21	2216256,59
9	449685,46	2216256,47
10	449686,20	2216257,13
1	449686,85	2216257,70

Система координат МСК-59



Масштаб 1:500

Условные обозначения

- границы испрашиваемого земельного участка (части земельного участка)
- границы существующих земельных участков, учтенных в ЕГРН
- границы существующих объектов капитального строительства, учтенных в ЕГРН
- границы кадастрового квартала
- границы зон с особыми условиями
- кадастровый номер земельного участка
- номер кадастрового квартала
- ось проектируемой ВЛ

Описание границ смежных землепользователей:

- от т.1 до т.2 59:32:0210001:21
- от т.2 до т.3 муниципальные земли
- от т.3 до т.4 59:32:0210001:261
- от т.4 до т.5 муниципальные земли
- от т.5 до т.10 59:32:0210001:261
- от т.10 до т.1 муниципальные земли

по доверенности № 59 АА № 4190253 от 07.02.2023 г.

Заявитель: *Самойлова*
 (подпись, расшифровка подписи)
 МП
 (для юридических лиц
 и индивидуальных предпринимателей)

Самойлова Нина Олеговна
 Верно